

LA VOIE DES ÉRABLES



Temps de marche: ~1 h 15

M Le Musée

T Le Téléphérique

Les panneaux didactiques

- 1 Les murs en pierres sèches
- 2 Les terrasses céréalières
- 3 La géologie
- 4 L'érablière
- 5 Les cultures en terrasses
- 6 Les raccards

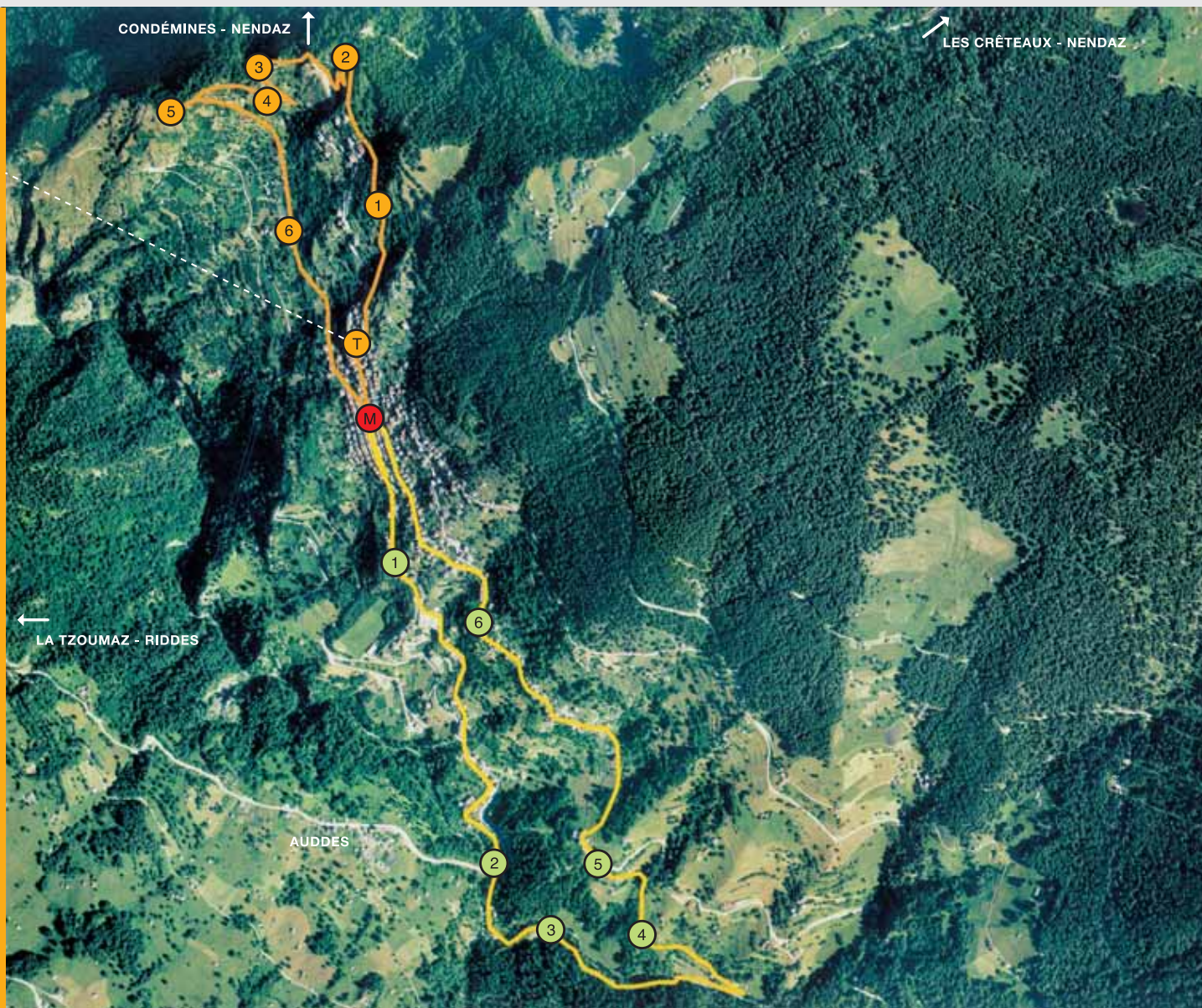
Musée d'Isérables

Idéalement situé au centre, le Musée abrite une exposition permanente sur le village, des expositions temporaires ainsi qu'un bureau d'accueil-informations. Son thème principal est l'adaptation à la pente. Vous y découvrirez une collection unique de documents historiques, d'objets, de meubles et d'ustensiles racontant la richesse du patrimoine bedjui.

Contact

www.iserables.org
musee-iserables@bluewin.ch
1914 Isérables
T.: +41 (0)27 306 64 85

Membre "Passeport Musées Suisses"



Temps de marche: ~1 h 15

M Le Musée

Les panneaux didactiques

- 1 Quand Isérables change de visage
- 2 La géologie - Les ponts
- 3 Le Relais des Erables
- 4 La forêt
- 5 L'archéologie
- 6 Les énergies renouvelables

Musée d'Isérables

Ouverture

- de juillet à septembre du mardi au dimanche : 13h30 - 16h
- d'octobre à juin jeudi : 13h30 - 16h et à la demande au +41 (0)27 306 64 85

Prix

- entrée : Fr. 5.-, enfant (< 16 ans) gratuit accompagné d'un adulte
- groupes sur demande

Téléphérique Riddes - Isérables

Prix

Arrangement spécial avec le Musée : **le retour pour l'aller** : avec un tampon d'entrée au Musée, votre ticket de l'aller vaudra comme billet de retour.

Horaires

Toutes les demi-heures, de 7h à 20h à 5 min. du Musée

